

TROGNES

Exposition du 2 avril au 2 novembre 2025
Au Musée Colette de Saint-Sauveur-en-Puisaye



Copyright - Wanda



SOMMAIRE

TROGNES - <i>en apartés</i>	p 3
WANDA SKONIECZNY - DÉMARCHE.....	p 4
BIOGRAPHIE.....	p 6
POINT TECHNIQUES.....	p 7/11
RESIDENCE - école de Courson.....	p 13
INFORMATIONS PRATIQUES.....	p 14
LES PARTENAIRES DU PROJETS.....	p 15

TROGNES - *en apartés.*

Wanda Skonieczny scrute les arbres

Avec eux, elle crée des espaces d'immersions, des zones d'apartés.

Venant à la suite de série comme *confessional's résidences* mené en 2008,

ou *Mues* en 2009. Le projet *Trognes* présenté aujourd'hui va plus précisément questionner l'arbre taillé, blessé.

Il porte un regard sur ses métamorphoses, son processus de croissance et notre relation au vivant.

Au fil des saisons, Wanda Skonieczny réalise ici des portraits d'arbres seuls

parfois en apartés avec des figures locales de Puisaye-Forterre.

elle invite à ralentir, elle impose une pause dans un rapport au temps particulier.

On est à la fois dans le passé, on vit ici pleinement son présent et on se questionne sur notre

futur dans une vision à 360 degrés.

Atemporelle et intemporelle, elle cherche à nous plonger au cœur des choses.

Guidée par les mots de Colette, elle invite à mettre ici, tous nos sens en éveil, en

pratiquant l'art de faire ressentir ce qu'on ne montre pas et en interrogeant les

perceptions.

Colette : « *Cinq sens, que c'est peu... Encore nous quittent-ils, défaillants, l'âge venu. L'œil voilé éloigne de nous la splendeur terrestre, l'ouïe, la pauvre et grossière ouïe humaine, se détourne des sons de ce monde pour n'admettre plus que le murmure progressif, inévitable, d'une force ennemie qui fait le bruit d'une foule... Indifférente ou horripilée, la peau du vieillard ne sait plus mesurer, avant les contacts, l'importance des heurts épidermiques et les facultés d'analyse gustative, déséquilibrées, penchent vers le sucre, ou vers le poivre qui l'un et l'autre pénètrent de monotonie les perspectives gastronomiques. / Seul, respecté du temps, fier dans son aristocratie, incorruptible, l'odorat nous lie, jusqu'à la fin, à l'univers tangible et poétique, ennoblit le présent, ressuscite le passé. » (Prisons et paradis, « Luxe » -1932)*

Démarche artistique :

j'entretiens un rapport particulier à la photographie.

*Je l'aborde de manière tactile, comme une peau.
Cherchant à animer ce médium, je le creuse pour rendre visible
l'invisible. Je tente de saisir une part de notre profondeur.*

*Au travers du choix de mes sujets,
je cherche à maîtriser le temps pour prolonger les instants.*

*Si tout a commencé au travers de l'observation de l'intime et des plis,
aujourd'hui c'est au cœur des forêts que se poursuivent mes
recherches. Dans cette parenthèse silencieuse, je me retrouve seule
face aux arbres et invite à quelques apartés au creux d'eux.*

*La trogne, arbre taillé, dans laquelle on se cachait durant les guerres se prête ici à mes séances
de poses. Appelée aussi arbre perpétuel, elle me permet d'aborder ici notre relation au temps et
à la mort.*

*Avec elle, j'observe nos ramifications, nos renaissances, notre propension à la
persévérance. Je suis son processus de croissance avec mes traitements graphiques.
Je souligne ses métamorphoses et développements hors-cadre par le dessin.*

*Dans une immersion au cœur du vivant et de la biodiversité, de la peau aux rides,
au-delà de son écorce, cet arbre si particulier nous dévoile nos failles.*

Authentiquement.

Lien vidéo :

https://www.canva.com/design/DAF4cfKGIco/sl8pxjvR4CibocQxn7cVng/watch?utm_content=DAF4cfKGIco&utm_campaign=designshare&utm_medium=link2&utm_source=uniquelinks&utm_id=UNAVAILABLE



Wanda Skonieczny

BIOGRAPHIE

Wanda Skonieczny est une artiste Française née à Aix-en-Provence.

Diplômée d'un master à l'Université des Arts Plastiques de Strasbourg en 1997, Wanda Skonieczny se fait connaître du public en réalisant une installation pour le centre Méditerranéen des Arts de Toulon, en 2009.

Depuis plus de 20 ans, elle réalise des résidences d'artistes soutenues pour la DRAC, ainsi que des installations in situ pour les musées, galeries, institutions. Son œuvre est présente dans les collections privées et publiques en France et à l'étranger. Le Fond Municipal d'Art contemporain de la ville de Marseille notamment, fait l'acquisition de deux pièces en 2008.

Avec le soutien des éditions Filigranes, elle publie deux livres : *Trainees* en 2012 et *Liens* en 2010.

En parallèle de ses expositions, elle enseignera en qualité de chargée de cours pour les facultés de Strasbourg, Nîmes, Troyes.

Résidant à Saint Sauveur-en-Puisaye, en Bourgogne, elle évolue actuellement dans une démarche naturaliste en cherchant à sensibiliser aux problématiques environnementales.

CHOIX D'EXPOSITIONS PERSONNELLES

2023 - Centre d'Art du Tournefou- Palis

2017 Centre d'Art Lucien Prigent de
Landivisiau (56)

2016 Espace expression – Bar-le-Duc 2016

Maison Jean cousin - Sens (89) 2015

Médiathèque de Cerisiers – (89)

2014 Galerie Pierre et renée – Buis les
Baronnies (30)

2013 Artotheque St Jean Brevelay (56)

2011 Centre culturel - St Raphael (83)

2010 Galerie L'atelier de la garer - Locminé -
(56)

2009 Galerie Lacen – Paris (75)

2009 L'imagerie – Lannion (22) – Mue 2009

2009 Centre méditerranéen des Arts l'hôtel des Arts - Toulon (83)

2007 Artothèque Antonin Artaud, Marseille (13)

CHOIX D'EXPOSITIONS COLLECTIVES

2024 - Festival " les photographiques du Mans" - espace Courboulay

2022 Galerie Horae - L'esprit de la forêt - Paris (75011)

2018 biennale d'arts visuels – Champigny sur Marne (94)

2018 Pôle culturel Chabran - « plein soleil » -Draguignan

2016 à 2018 Artothèque éphémère – région Grand EST

2014 Centre d'art de Brignoles aux cotés de Georg Baselitz, Claude Viallat, Jannis Kounellis, Laurent Millet, Anna
Mark, Sarah Moon, Sean Scully, Klavdij Sluban, Janos Ber, Delphine Poitevin

notamment présentation de la collection de L'hôtel des Arts de Toulon.

2012 Festival Objectif 373- ITINERAIRE BIS (série d'expositions : en circuit dans les cotes d'Armor . Musée de St Brieuc,
Ferme auberge la ville Andon, l'imagerie, Moulin du Palacret)

2011 Biennale photographique – musée du verre – Conches-en-Ouches (27) 2011

biennale photographique de Lorient Galerie le lieu – Lorient (56)

2011 - festival pluie d'images - Espace Alizée - Guipavas-Brest - (29)

2009 – De l'intime au pli – Liliane tomasko & W.Skonieczny- HOTEL DES ARTS (83)

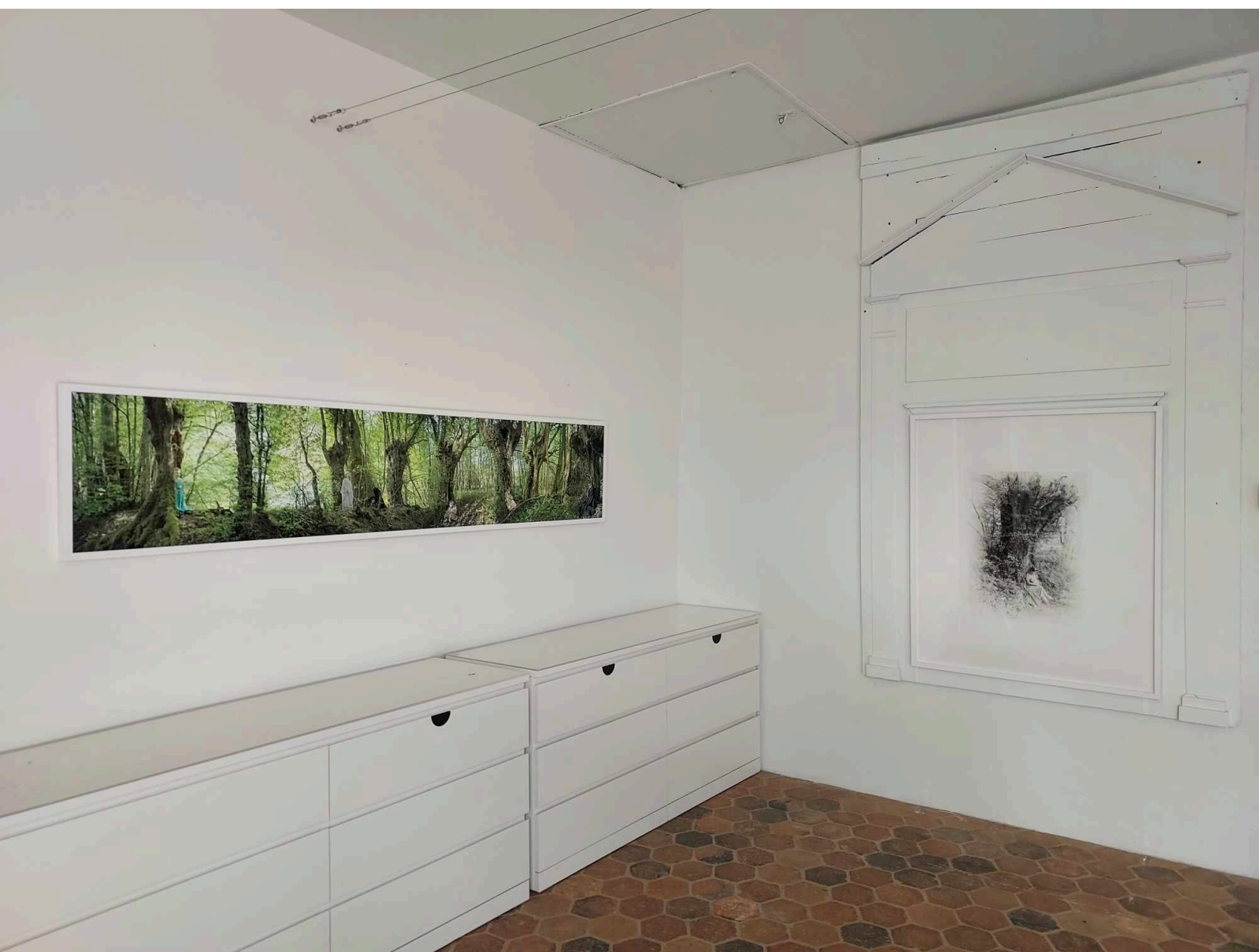


L'Elagueur - Impression entoilée et dessin à la mine de plomb - 265x390 cm





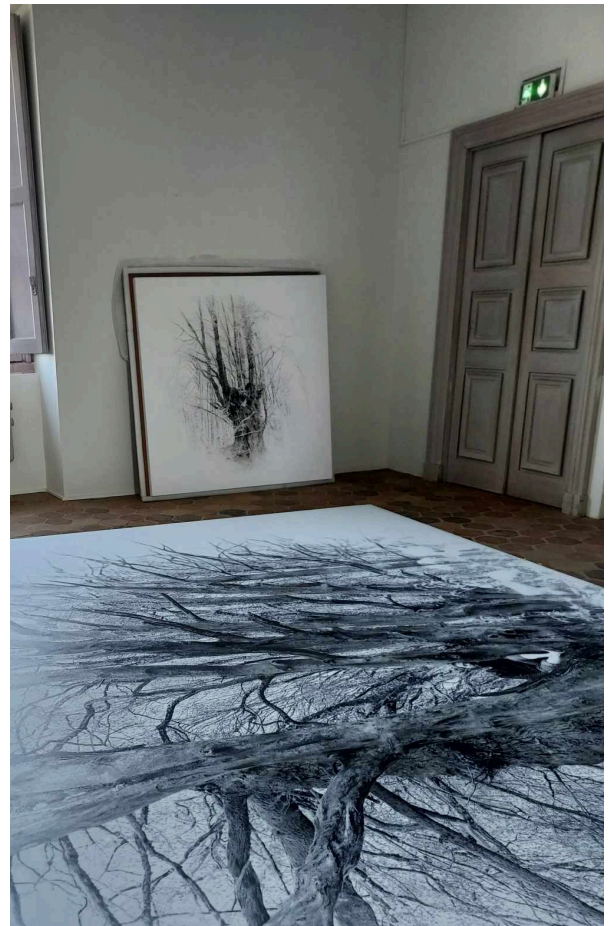
L'Allée - Tirage fine art sur papier Hahnemühle etching Mat - 227 x 45cm





Babouska - Tirage & dessin Piezo - 97x110cm

l'Araignée - Tirage fine art sur papier Muséum etching Mat - 130 x 130cm

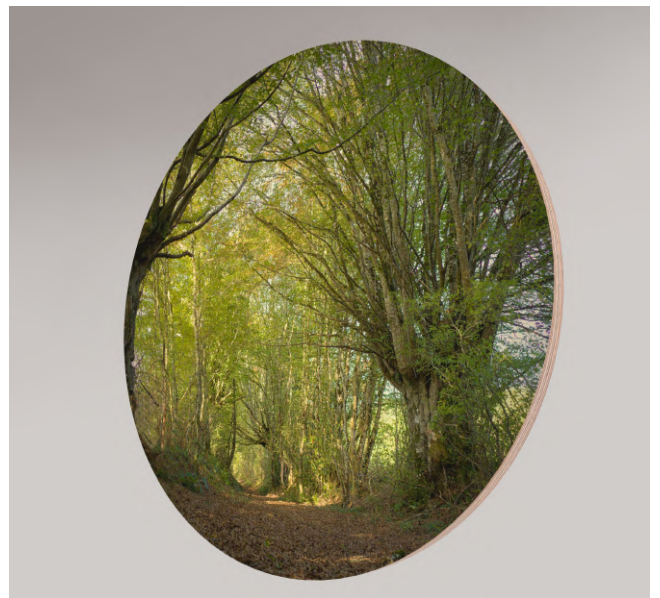
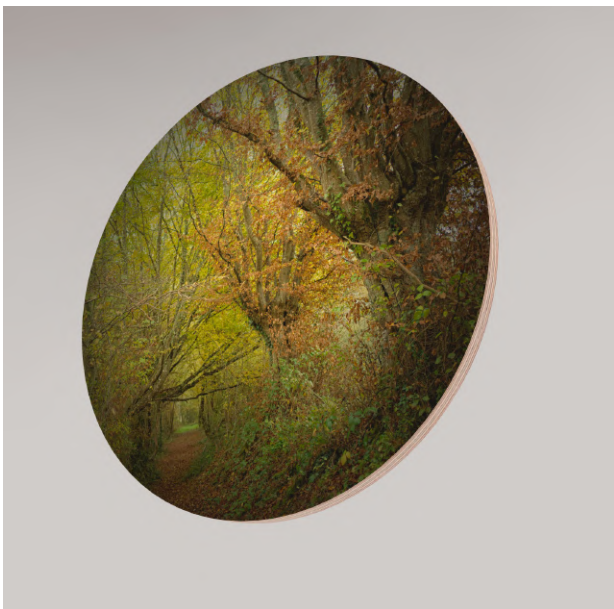




Sans titre - 60 x60cm - tirage Piezographie au charbon et caisse américaine

SALLE - 2

Série de 8 Tondos de bois - 25 x25cm





8 Tirages fine art Piezo et pigmentaire
sur papier Muséum Etching Mat
42x 60cm

Les travaux d'élèves produits lors de la résidence d'artiste à l'école primaire de Courson les Carrières, durant l'année scolaire 2024/25 viendront rejoindre les vitrines, tout au long de l'exposition de manière évolutive.

Portraits d'arbres - sous forme de Leporello.

*Un projet , soutenu par la DRAC bourgogne & la galerie HORS CADRE d'Auxerre





INFORMATIONS PRATIQUES

Ouverture et horaires

Du 2 avril 2024 au 02 novembre 2025.

Ouvert tous les jours sauf le mardi, de 10h à 18H sans interruption.

Gratuité pour les habitants de Saint-Sauveur-en-Puisaye.

Tarif Adulte Plein tarif : 8 €

Tarif enfant (jusqu'à 11 ans) : Gratuit

Tarif Jeunes (de 11 à 18 ans et étudiants, sur présentation d'un justificatif) : 5 €

Tarif spécial (Sur présentation du billet de visite de la Maison de Colette) : 6 €

Tarif demandeurs d'emploi (sur présentation d'un justificatif) : 5 €

Tarif groupe (à partir de 20 personnes) : 6 € / personne

Autre tarif (tarif visite guidé en supplément du tarif de base ou du tarif réduit.)

* Pour les groupes et uniquement sur réservation.

Musée Colette

Place du château

89520 Saint-Sauveur-En-Puisaye

03 86 45 61 95

contact@musee-colette.com



PARTENAIRES :



YONNE ET NIÈVRE



HORS
[]
CADRE

HORS [] CADRE

Promotion et diffusion de l'art contemporain



Direction régionale
des affaires culturelles
**Bourgogne
Franche-Comté**